

Schulklasse in Gerhardswalde - Jahrgang 1925-1930 ?

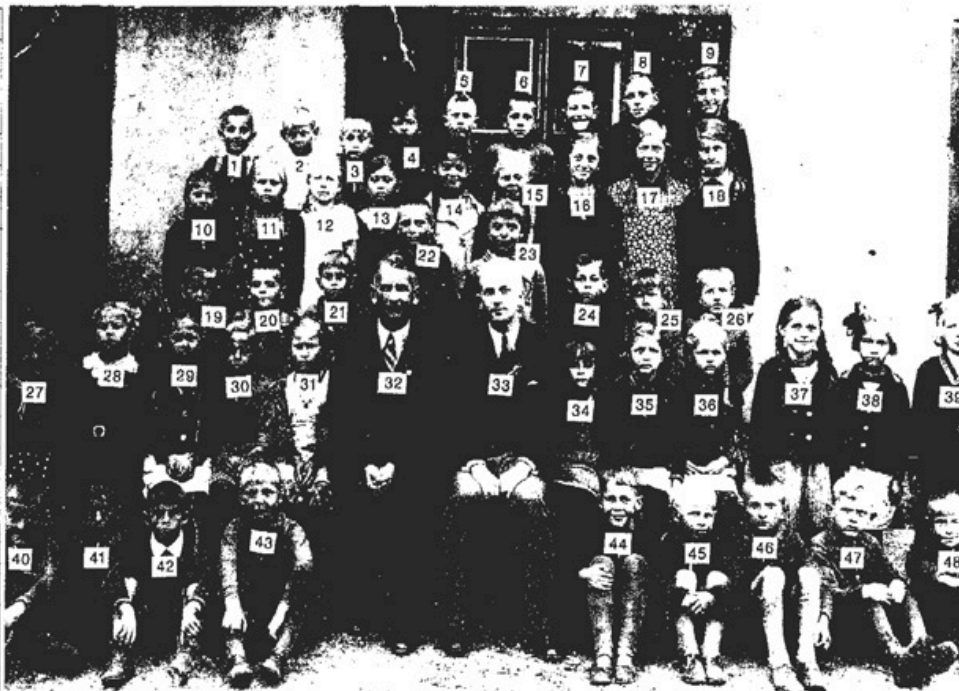
1	Hans Röder
2	Helmut Plauschinat
3	?
4	Ratsoweit
5	?
6	?
7	Siegfried Ewert
8	Horst Pallokat
9	Heinz Naujoks
10	Gerda Naujoks
11	Elsbeth Tamkus
12	Herta Train
13	?
14	Waltraud Gerhard
15	Luzie Zimmat
16	Gertrud Kleipsties
17	Irmgard Dietrichs
18	Hilde Naujoks
19	?
20	Heinz Röder
21	?
22	Alfred Gehlert
23	Willi Naujoks
24	Werner Warstat



25	?
26	Kuno Warenberg
27	Gerda Röder
28	Ruth Reichert
29	Edith Zimmat
30	Edith Schutkus
31	Edith Pallokat
32	Paul Faak
33	Baumann
34	Edith Warstat
35	Herta Bundt
36	Grete Zimmat
37	Ruth Meyer
38	Hanna Plauschinat
39	Ilse Gehlert
40	Kurt Adomeit
41	?
42	?
43	Paul Lukas
44	Arno Gerhardt
45	Erwin Lehnst
46	Klaus Reichert
47	Erich Fritz
48	Bruno Budrowitz

Schulklasse in Gerhardswalde - Jahrgang 1925-1930 ?

1	Hans Röder
2	?
3	Helmut Plauschinat
4	Richard Radzoweit
5	?
6	?
7	Siegfried Ewert
8	Horst Pallokat
9	Heinz Naujoks
10	Gerda Naujoks
11	Elsbeth Tamkus
12	Herta Train
13	Waltraud Petschat
14	Waltraud Gerhardt
15	Luzie Zimmat
16	Gertrud Kleipsties
17	Irmgard Dietrich
18	Hilde Naujoks
19	Manfred Korinth
20	Heinz Röder
21	?
22	Alfred Gehlert
23	Willi Naujoks
24	Werner Warstat



25	?
26	Kuno Warenberg
27	Gerda Röder
28	Ruth Reichert
29	Edith Zimmat
30	Gerda Grigull
31	Edith Pallokat
32	Paul Faak
33	Baumann
34	Edith Warstat
35	Herta Bundt
36	Grete Zimmat
37	Ruth Meyer
38	Hanna Plauschinat
39	Ilse Gehlert
40	Kurt Adomeit
41	?
42	?
43	Paul Lokau
44	Arno Gerhardt
45	Erwin Lehnst
46	Klaus Reichert
47	Erich Fritz
48	Bruno Petrowitz

(Ausgesprochen wurde es „Schagun“). Die übrigen Namen sind so korrekt. Paul Lokau war Pflegekind der Fam. Gerhardt.

Hier die Ergänzungen / Korrekturen...

Bei 5/6 keine 100%ige Sicherheit, wer von beiden es ist. Ausserdem ist die Namensschreibweise evtl. unkorrekt.

(Ausgesprochen wurde es „Schagun“). Die übrigen Namen sind so korrekt. Paul Lokau war Pflegekind der Fam. Gerhardt.