

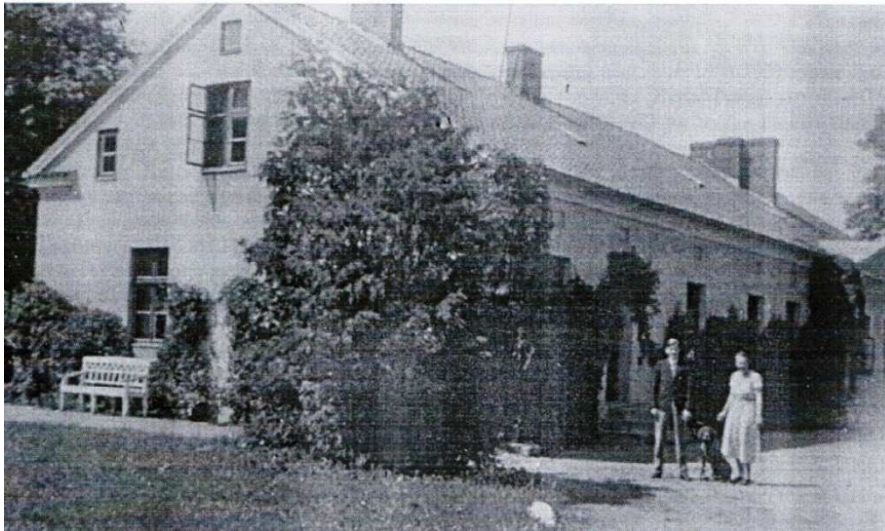
## **Sporgeln Spurgie**

(heute Gmina Bartoszyce/Bartenstein)

Prussische Siedlung hieß 1484 „Spurgelyn“

Größe Anfang 1945: 260 ha, davon 144 ha Acker, 18 ha Wiesen, 67 ha Weiden, 12 ha Wald, 17 ha Hof-, Wege-, Unlandflächen  
100 ha waren dazu gepachtet von Katharina v. d. Groeben, Falkenau

Besitzer: seit ca. 1680 – 1880: im Besitz der Familie v. Kurowski  
1880 – 1945: von der Groeben



### **I. Lebendes Inventar:**

36 Pferde + 10 Fohlen, 175 Rinder, davon 70 Kühe, 60 Schweine

### **II. Totes Inventar:**

ausgestattet mit modernen landwirtschaftlichen Maschinen und Geräten

### **V. Anlagen:**

Wasserversorgung in allen Häusern und Ställen durch eine hoch gelegene Quelle,  
Elektrifizierung ab 1940

Erstellt von Christian von der Groeben 2018